

PROGRAMMA GENERALE – Ver A.20 Rev 24.agosto.2009 – Redazione : Bruno Cutrì

Questa organizzazione della Struttura è la prima ipotesi preliminare, con valore di Linee Guida, in attesa di ulteriori contributi di idee e di proposte da parte degli Associati .

In questa area del Sito WEB, si riportano i contributi di studi, ricerche, proposte e suggerimenti per la costituzione di una struttura, a base sociale aperta e trasparente, che ha come finalità principale la promozione della Città di Vibo Valentia e la sua proiezione nel contesto globale del mondo civile.

Perché essa riconquisti il ruolo che storicamente e geograficamente le appartiene, per eredità culturale di un passato storico remoto quanto importante, per fortuna naturale di un ambiente variegato quanto accogliente; fattori che hanno costituito e costituiscono il faro della civiltà mediterranea.

I contributi degli Autori che collaborano al Progetto ZALEUCO saranno organizzati per progetti omogenei e secondo un criterio cronologico di redazione dei testi in ambito WEB.

Piano di avviamento

1. **Atti preliminari per la costituzione, entro 12 mesi dalla costituzione dell'Associazione, della **Fondazione CORDOPATRI - MONTELEONE****
2. **Azione di pubblicizzazione dell'iniziativa e promozione delle adesioni e delle partecipazioni, con l'ausilio del Sito WEB ufficiale www.zaleuco.org**
3. **Lettere di presentazione e richiesta di partecipazione agli Enti pubblici che hanno già manifestato l'interesse alla costituzione della Fondazione**
4. **Atti di organizzazione del modello strutturale e funzionale per la costituzione definitiva.**

Definizioni e designazioni

Organigramma della WEB Communitas www.zaleuco.org

Associati – Fondatori : Comitato dei Promotori

1. **[CALABRO' Gabriella](#)**
2. **[CALZONE Giuseppe](#)**
3. **[CANNAO' Rossella](#)**
4. **[CASELLA Valentina](#)**
5. **[CURRO' Placido](#)**
6. **[CUTRI' Bruno](#)**
7. **[DI BELLA Saverio](#)**
8. **[FIORENTINO Gabriella](#)**
9. **[MARZOTTI Pasqualina Adele](#)**
10. **[NIUTTA Patrizia](#)**
11. **[PELLEGRINO Carmelo](#)**
12. **[TEDESCHI Mario](#)**
13. **[TORRE Carmen](#)**

Associati – VIBO FUTURA

- A. **St-ING** : Bruno Cutrì
CSI-PVV : Consorzio Sviluppo Industriale – Provincia di Vibo Valentia
FILANGIERI : Convitto Nazionale di Stato “Gaetano Filangieri”
LE GAMBIENTE : Circolo di Ricadi
ZALEUCO : Associazione di utilità sociale, Onlus

Associati - Partners

- B. Università di Messina
C. Istituto di Istruzione superiore “Luigi Einaudi” – Serra san Bruno
D.
A.

- A. Atto costitutivo
 - a. [Statuto notarile](#)
 - b. Linee Guida

- B. Comitato scientifico
 - a. **Mario TEDESCHI, Coordinatore**
 - b. **Saverio DI BELLA**
 - 1. Area delle Scienze umane
 - 2. Area delle Scienze esatte

- C. Relazioni
 - a. Presidenza. Istituzioni. Segreteria.
 - b. Amministrazione, Affari generali.
 - c. Interne. **Giuseppe CALZONE**
 - d. Esterne.

- D. Direzione generale. **Bruno CUTRI'**
 - a. Amministrazione, Affari generali, Segreteria.
 - b. Staff professionali.
 - 1. Editoria
 - 2. Informatica
 - 3. Formazione
 - 4. Territorio
 - 5.

 - c. Aree Funzionali
 - 1. Sperimentazione, Analisi, Studio e Ricerca.
 - i. **Lina MARZOTTI, Placido CURRO'**
 - 2. Costruzioni. Strutture, Impianti, Sistemi.
 - i. **Luigi MARRA**
 - 3. Conduzione. Controllo e Regolazione.

- E. Programmazione

Procedure

- A. Istituzione (già avvenuta, come WEB Communitas).
- B. Costituzione (già avvenuta il 29 settembre 2008, con atto notarile)
- C. Relazioni. Direzione. Programmazione.
- D. Sistema di Qualità. Controllo di Gestione e Revisioni dei Conti. **Tutela informativa.**
- E. Regolamenti : Adesione, Partecipazione, Amministrazione, Contabilità.

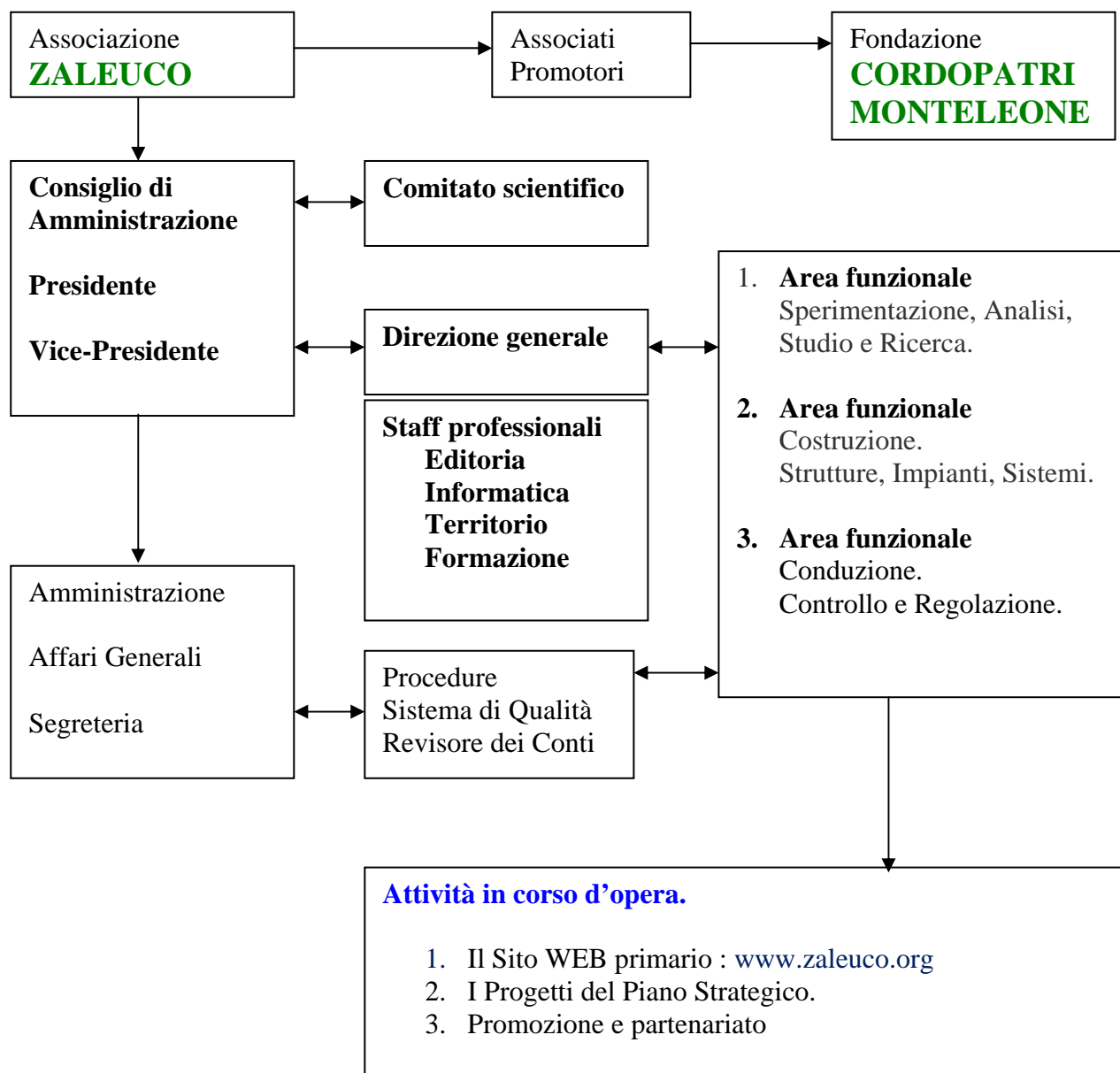
Le persone interessate alla adesione ed alla partecipazione possono inoltrare la richiesta direttamente sul Sito ufficiale www.zaleuco.org, previa Registrazione informatica.

PIANO ATTUATIVO. Fase operativa. Anno 2008.

Programma preliminare, aperto ai contributi di tutti (E-mail = zaleuco@zaleuco.org)

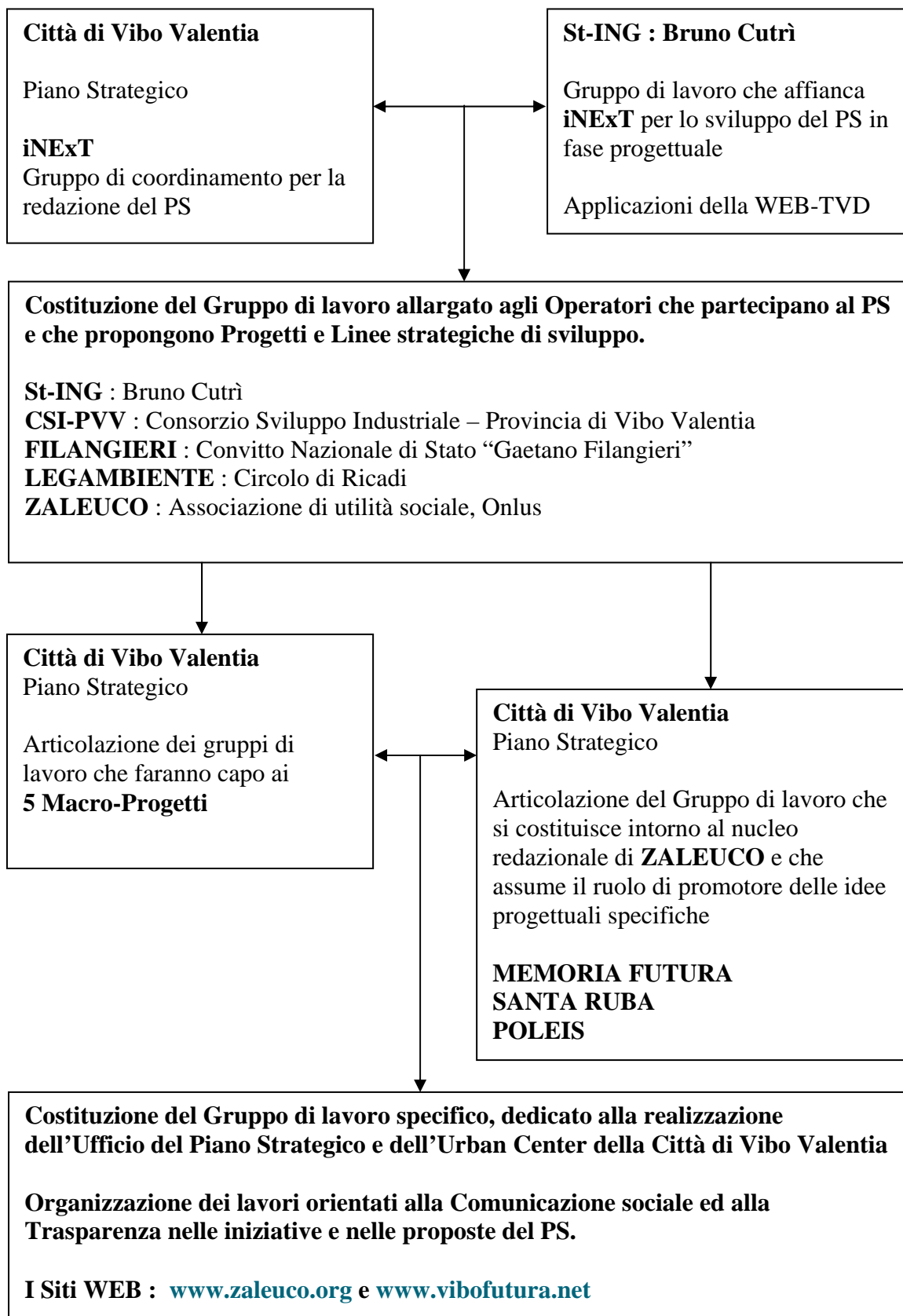
1. **Promozione, valorizzazione e partecipazione della cultura umana e sociale, secondo i principi della Costituzione italiana. Vedi Piano di adesione e partecipazione.**
2. **Organizzazione ed avviamento della Associazione e della Fondazione.**
3. **Programmi a base pubblica per lo sviluppo equilibrato e condiviso del territorio e delle sue risorse fisiche ed umane. Promozione delle strutture storiche e valorizzazione delle opportunità ambientali del territorio vibonese.**
4. **Formazione e sviluppo delle risorse umane del futuro territorio vibonese.**
5. **La proiezione globale della Calabria, quale baricentro naturale e culturale dell'area mediterranea, mediante accordi partenariali con soggetti simili.**
6. **Sviluppo esecutivo delle attività in corso:**
 - a. **I Progetti per la partecipazione al Piano Strategico della Città di Vibo Valentia.**
 - b. **I Siti WEB per la comunicazione sociale.**
 - c. **Comunicazione : dall'Informazione alla Formazione.**

Rappresentazione grafica della Associazione

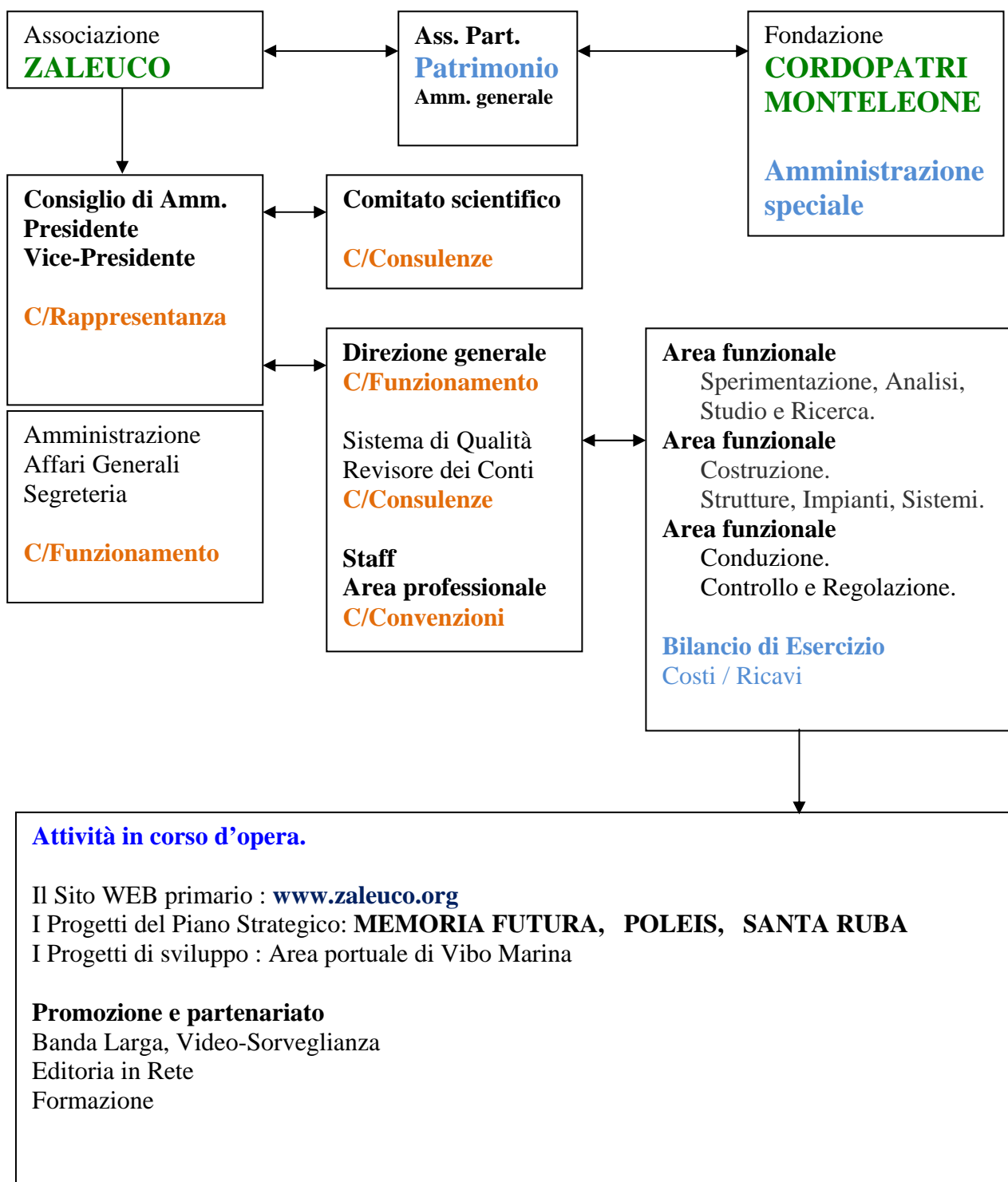


PIANO ATTUATIVO. Fase operativa. Anno 2009. Aggiornamento per il 2009.**Premessa**

A partire dal 1° Piano Strategico della Città di Vibo Valentia si è costituito un gruppo di lavoro che ha studiato e proposto alcune idee progettuali, successivamente dettagliate in progetti di massima, coordinati da un unico riferimento : il Sito WEB www.zaleuco.org



Rappresentazione del Modello econometrico. Centri di Costo – Entrate/Uscite.



Indice dei Progetti. Ver A.01, Rev 2009.05.15

Progetto MEMORIA FUTURA. Le vie della Storia.

Fondazione CORDOPATRI-MONTELEONE

E' l'obiettivo primario della Associazione, che si è data un anno di orizzonte temporale, per la costituzione della fondazione e delle sue relazioni internazionali che potranno renderla operativa e produttiva. Con tale struttura, a partire dal Centro storico di Vibo Valentia, per raggiungere le vestigia storiche ideali di Mongiana e di Filadelfia, si intende promuovere la progettualità produttiva, di alto valore propositivo e di responsabilità sociale, come modello valido per l'intera area mediterranea.

Progetto POLEIS. Le vie dell'Etere.

E' l'obiettivo dell'Amministrazione comunale di valorizzare le risorse innovative per costituire una base solida alle economie derivanti in proprio ed in uso agli operatori del territorio vibonese a partire dalla tecnologia avanzata (Sistema Pubblico di Connettività - CNIPA) di cui è stata dotata.

Progetto SANTA RUBA. Le vie della Terra.

E' l'obiettivo strategico per definizione – almeno su scala locale – per aprire al sistema mediterraneo e globale le opportunità produttive del territorio della provincia vibonese, a partire dal Porto di Vibo Marina e dal Centro storico di Vibo Città, fino alla connessione con l'Area dell'Appennino serrese e l'apertura della Vallata del Mesima con il Porto di Gioia Tauro. Elemento strategico di questo progetto è la creazione del tunnel che attraversi la collina su cui sorge la città e consenta il collegamento della zona marina con la Valle del Mesima e l'autostrada del Sole in pochi minuti.

Queste prime tre idee progettuali sono state svolte in coordinamento partenariale con altri Operatori presenti nel primo Piano Strategico di Vibo Valentia. Esse sono state proposte anche ad altri Operatori esterni che hanno manifestato interesse nello sviluppo della'area vibonese.

Progetto TEMISTOCLE. GIOIA TAURO, il Porto della Rinascita. In elaborazione.

Struttura progettuale sovra-ordinata che riepiloga le iniziative avviate nel 1° PS della Città di Vibo Valentia ed orientate alla valorizzazione del Quadrivio [Vibo Marina – Valle del Mesima – Serre] + [Lamezia Terme – Gioia Tauro], essendo Vibo Città il baricentro e lo snodo delle attività programmate. L'idea strategica è la proiezione delle aree terrestri – logisticamente attrezzate – verso le aree marine – da attrezzare per la marineria del futuro e per lo sviluppo degli scambi internazionali lungo le vie del mare.

Progetto OXIDIANE. Le vie del Mare. In elaborazione congiunta con TEMISTOCLE

Potenziamento dell'Area portuale di Vibo marina, secondo criteri di omogeneità degli investimenti, da orientare agli obiettivi di attrazione turistico ed ambientale, di riconversione industriale e di qualificazione urbana. Riorganizzazione delle aree demaniali ed industriali dismesse.

Progetto SIRENE. Le vie della Natura. In elaborazione.

Costruzione e conduzione di un **Parco marino naturalistico delle EOLIE**, nel Tirreno inferiore, come prolungamento omogeneo dei Parchi verdi calabresi, già esistenti o da ampliare. La prospettiva immediata ed improrogabile è quella di raccogliere una opportunità unica e sostanziale, che la storia e la natura ci offrono: le Isole EOLIE, già patrimonio dell'Unesco.

Il Progetto vede queste isole al baricentro ideale determinato dalla confluenza di tre ambiti geografici di assoluto valore culturale e strategico:

1. Asse Messina – Milazzo - Gioia Tauro
2. Asse Gioia Tauro – Vibo Valentia – Lamezia Terme
3. Infrastrutture di Collegamento e Coordinamento
 - a. Aeroporto - Autostrada - Porto di Gioia Tauro
 - b. Vibo Valentia Città : tra Vibo Marina e Valle del Mesima
 - Snodo tra i due Parchi vibonesi: i Boschi delle Serre ed il Mare delle Eolie.
 - Sede di strutture ed iniziative culturali di valenza storica e turistica.

4. Centro polivalente di scambio culturale e di formazione umanistica e scientifica.

Progetto ARMONIE. Le vie del Cielo. In elaborazione.

- 1) Conservatorio di musica "Fausto Torrefranca" Vibo Valentia:
 - a. Libretti d'opera italiani;
 - b. Inni nazionali – Musiche;
 - c. Sentimenti ('ndrangheta/Melodramma/Popolo/Patriottismo/Rivoluzione)
- 2) Iniziative specifiche nel settore storico – documenti, ricostruzioni storiche – aventi come *centro* il Mezzogiorno: periodo spagnolo (XV-XVIII sec); l'età delle Rivoluzioni (1789-1949).

Progetto IPAZIA. Le vie della Mente. In elaborazione.

- 1) Laboratorio di Informatica e Telematica; in collaborazione con MICROSOFT
 - a. Tecnologie della Informazione e della Comunicazione
 - b. Metodologia della Programmazione avanzata
 - c. Sviluppo e Applicazioni
- 2) Palestra informatica, lo Sport della mente creativa; in collaborazione con il FILANGIERI
 - a. Campus ed Agorà per la Formazione di eccellenza
 - b. Le matematiche e le lingue nei processi di comunicazione globale
 - c. I valori etici e le tecniche naturali per la sintesi di un nuovo umanesimo scientifico